

UNE EXPÉRIENCE HUMAINE ET SCIENTIFIQUE



TOURNÉE
DU CLIMAT
ET DE LA BIODIVERSITÉ



météo
et climat

UN BESOIN D'INFORMATION FIABLE

La Tournée du Climat et de la Biodiversité est une exposition scientifique itinérante faisant escale sur tout le territoire et portant sur les enjeux du climat et de la biodiversité, intrinsèquement liés.

Problématiques sociétales :

- Thématiques **complexes**, manque de temps.
- Contexte global de **défiance envers les sciences**.
- Progression de l'**éco-anxiété**.
- Difficulté à s'orienter face à un **flux d'informations**.

Solutions offertes par la Tournée :

- Une **vulgarisation** des mécanismes scientifiques.
- Une **information fiable**, hiérarchisée et accessible.
- Une parole scientifique **directe, vivante et incarnée**.
- Des **perspectives concrètes** d'action.

Chaque visite est unique !

- **Modulable** selon vos connaissances et votre temps :
 - 5 minutes : une réponse précise à une question
 - 30 minutes : un échange approfondi avec un scientifique
 - 1 heure : une immersion complète pour y voir plus clair



LA CONNAISSANCE COMME LEVIER D'ENGAGEMENT

En s'inscrivant dans des événements et des lieux engagés dans les transitions écologiques, elle permet aux visiteurs de rencontrer des acteurs locaux et de découvrir des initiatives existantes sur les territoires.

La connaissance devient ainsi un premier levier d'engagement, prolongé par des solutions de proximité.



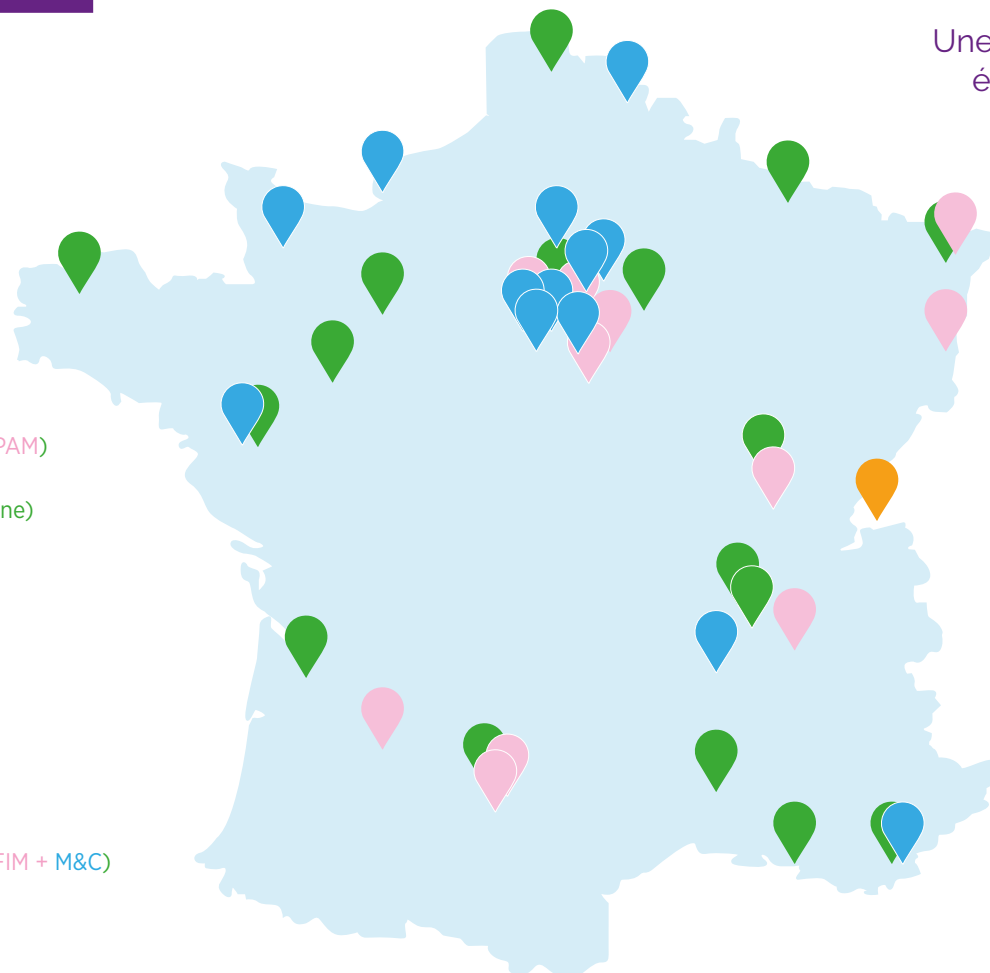
*La Tournée du Climat et de la Biodiversité est une occasion formidable pour **encourager toutes les générations à se mettre en action** autour de solutions concrètes dans leur vie de tous les jours, ainsi que dans le cadre de leur activité professionnelle.*



Jean Jouzel, climatologue
Président de Météo et Climat

LES VILLES ÉTAPES

Avignon
 Bagneux
 Bordeaux
 Brest
 Chalon-sur-Saône (Framatome)
 Colomiers
 Dijon
 Epinay sur Seine
 Evry-Courcouronnes
 Fontenay-le-fleury
 Gennevilliers
 Grenoble (Ville de Grenoble + CPAM)
 Haguenau
 Laval (Département de la Mayenne)
 Le Havre
 Lille
 Longwy
 Lyon
 Marseille (ARBE)
 Montéluçon
 Nanterre
 Nantes
 Nérac
 Nice
 Paris (OBSAR + IDF Mobilités + FIM + M&C)
 Rolle
 Saclay (Université)
 Saint-Denis
 Saint Germain de la Grange
 Saint Lô
 Saint-Ouen (Ecole de Banlieues Climat)
 Segré en Anjou Bleu
 Strasbourg (Eurométropole ; Conseil de l'Europe)
 Toulouse (Futurs Proches x2 + Météopole)
 Valenciennes
 Vienne



Une exposition itinérante, faisant étape dans toute la France.



35 ÉTAPES



34 400 visiteurs

dont **9 674** scolaires
110 scientifique



10 154 visites virtuelles



95 %

de visiteurs satisfaits

Etapes 2023-2024

Etape autre

Etapes 2025

Etapes 2026



UNE EXPOSITION SCIENTIFIQUE PROGRESSIVE

Le visiteur franchit les trois espaces permettant de comprendre les enjeux du changement climatique et de l'érosion de la biodiversité et de découvrir les manières possibles d'agir, afin d'en limiter la portée.

L'exposition se compose donc de trois espaces :

ESPACE 1

Les mécanismes du climat et de l'évolution de la biodiversité avec le climat.

ESPACE 2

Le rôle des humains sur les évolutions en cours et à venir, et leurs conséquences dans le monde et en France.

ESPACE 3

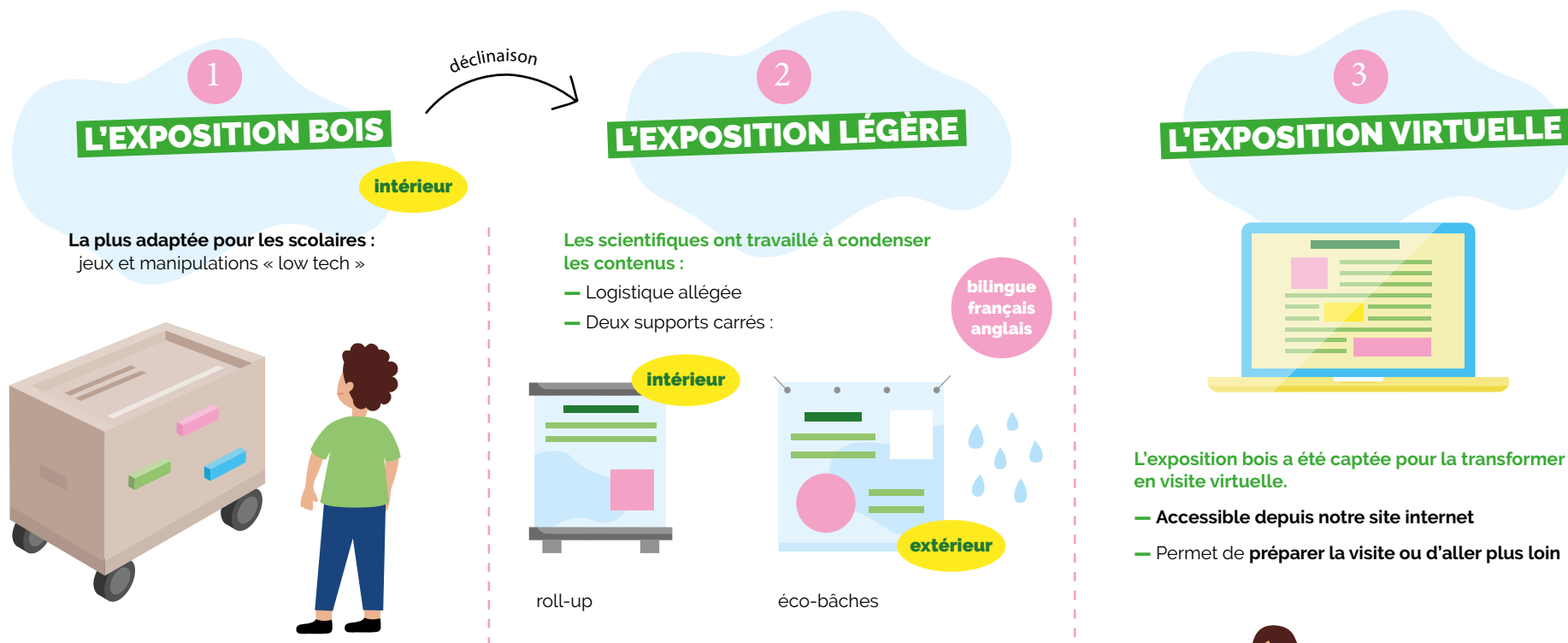
Les actions possibles pour limiter la portée de ces changements, du collectif à l'individu, de la planète au territoire local.

LES SCIENTIFIQUES AU CŒUR DU PROJET

Une équipe pluridisciplinaire de scientifiques est au coeur du projet : ils ont conçu les contenus de l'exposition, en partenariat avec le Muséum nationale d'Histoire naturelle, et guident les visiteurs au sein de l'exposition. **Ils répondent directement aux questions des visiteurs, expliquent simplement les notions utiles et partagent une information rigoureuse.**

Depuis le début du projet, près de 110 scientifiques, surnommé.e.s «les Messenger.e.s» pour souligner la transmission, se sont impliqués.es. Cela représente 73 scientifiques expert.es «climat» et 37 expert.es «biodiversité», quasiment à parité (54 femmes et 56 hommes). Il s'agit pour la plupart de chercheurs ou d'ingénieurs de différentes disciplines, rattachés à un établissement ou laboratoire de recherche.

UN FORMAT POUR CHAQUE USAGE



COMMUN AUX 3 FORMATS

- **Contenus et médiation** réalisés par des scientifiques
- **En accès libre et gratuit** pour tous les publics



UNE EXPOSITION EVOLUTIVE

Depuis son lancement, **la Tournée s'est adaptée pour répondre aux besoins des événements et structures d'accueil.** En déclinant les contenus sur différents formats, tout d'abord, et ainsi alléger les contraintes et frais logistiques. Puis chaque format a connu ses améliorations :

- **La caisse pédagogique** est venue compléter l'exposition légère pour renforcer son adaptation aux scolaires. A l'intérieur, se trouvent des objets et jeux phares de l'exposition : elle est aujourd'hui plébiscitée par les structures d'accueil.
- **Des supports pour le format léger (version bâches)** sont en cours de conception pour faciliter leur installation et proposer une expérience améliorée aux visiteurs.
- **L'exposition virtuelle a été agrémentée de capsules vidéo** de nos scientifiques pour introduire chaque espace de l'exposition en mettant l'humain au centre de ce format numérique.
- L'exposition virtuelle dispose aussi d'une **version 3D du jeu de la balance.** Le visiteur virtuel peut donc calculer de façon interactive l'impact carbone de son mode de vie et tester les différentes pistes pour le limiter.
- Enfin, **le format bois a été pensé pour pouvoir être actualisé,** grâce à une confection des panneaux en bois, pouvant être poncés et réimprimés.



UNE DIVERSITÉ DE PUBLICS

Les scientifiques, engagés dans l'exercice de la médiation, adaptent leurs discours à des publics variés, qu'il s'agisse d'enfants, d'enseignants, de parents, d'acteurs associatifs ou d'élus. **Grâce à plusieurs niveaux de lecture, à la manipulation d'objets, aux panneaux d'exposition et à une exposition virtuelle complémentaire, chacun peut approfondir les contenus** à son rythme, sur place comme en ligne.

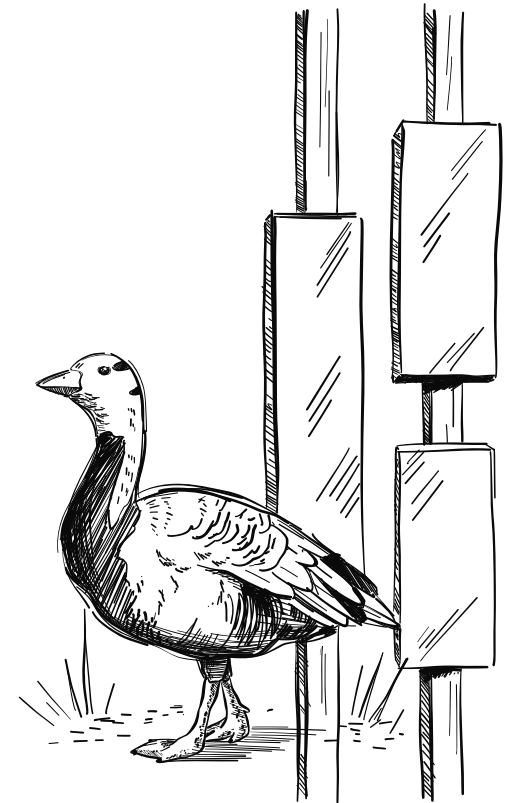


— Scolaires

Notre exposition scientifique est parrainée par le Ministère de l'Éducation Nationale et de la Jeunesse, en lien direct avec les référents Développement Durable des académies.. Elle est accessible sur inscription pour les classes **du CM1 à la terminale**. Pendant la visite, la classe est divisée en deux groupes de 15 élèves, chacun guidé par un.e scientifique. Celui-ci cherche à rendre l'expérience la plus participative possible et à répondre à l'ensemble des questions des élèves. Il s'adapte au niveau scolaire de chaque classe, d'un groupe à l'autre.

— Grand public

L'exposition est aussi visitable en libre accès, gratuitement et sans inscription pour le grand public. Si le visiteur le souhaite, il peut bénéficier d'une visite guidée, ou visiter l'exposition en autonomie.



UNE COMMUNICATION IMPACTANTE



107 000
VISITEURS
sur le site internet



2,7 millions
DE VUES
sur nos réseaux
sociaux



597 RETOMBÉES
presse
dont 40 % d'articles
papier

DES OUTILS SUR MESURE

Dans une recherche de synergie, nous avons choisi d'inscrire la Tournée dans des événements locaux portant sur nos thématiques. **Nous préparons en amont de chaque étape une communication concertée** en proposant des outils personnalisés.

DIJON

STRASBOURG

ST GERMAIN DE LA GRANGE

BAGNEUX

NANTES

VISITER L'EXPOSITION

GRATUIT

1

VOUS ETES :

- un enseignant
- un agent de collectivité
- un salarié

Venez en groupe, sur inscription !

Contactez-nous :
contact@tourneeclimatbiodiversite.fr

VOUS ETES :

- seul
- entre amis
- en famille

Venez librement, sans vous inscrire,
à l'heure de votre choix !

2

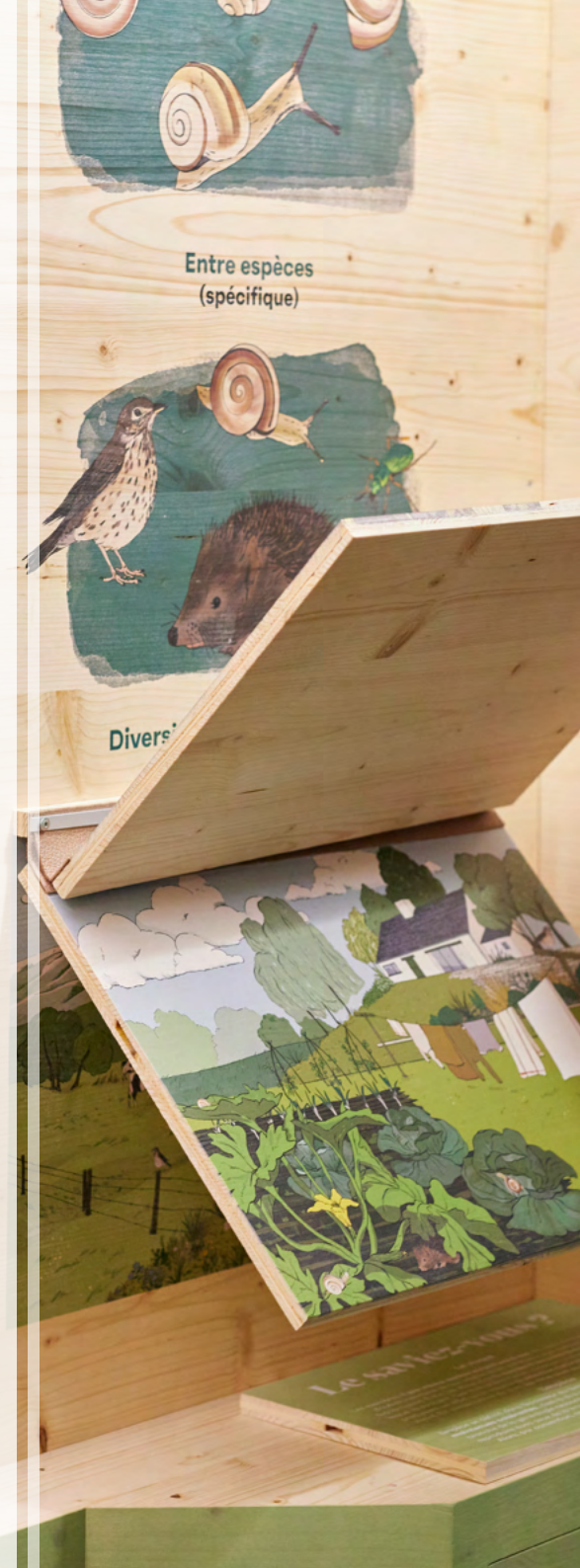
À L'ACCUEIL

Nos **hôtes.ses** vous **reçoivent** et vous orientent.
Vous pouvez choisir une
visite en autonomie ou
guidée.

3

VISITEZ !

Temps de visite : 1h
(ou + si vous voulez)
Découvrez, échangez,
apprenez, posez vos
questions...



ACCUEILLIR L'EXPOSITION

Vous souhaitez accueillir l'exposition de la Tournée du Climat et de la Biodiversité dans votre ville, votre événement ou votre structure ?

Nous vous proposons de remplir le formulaire sur cette page : <https://tourneeclimatbiodiversite.fr/accueillir/>. Nous cherchons à nous inscrire dans des événements ou lieux portant sur les transitions, afin de mettre en commun notre énergie et de proposer au visiteur une expérience globale !

Délais à respecter

Début de l'instruction :
— si public scolaire : 4 mois
— si pas de public scolaire : 1,5 mois

PHASE 1 Avant validation



PHASE 2 Préparation de l'étape

7



Communication
grand public
ensemble

6



Coordination
des scolaires
ensemble

5



Mobilisation
des scientifiques
nous

4



Signature de la convention
et du devis
ensemble

90%

PHASE 3 post-étape

8



Retour d'expérience
ensemble

100%

Montage



Jour J : exposition
ouverte au public

Notre activité est marquée par une **certaine saisonnalité**, nous recevons beaucoup plus de sollicitations au printemps que sur le reste de l'année. Nous avons identifié deux temps forts annuels : la Semaine Européenne du Développement Durable (octobre) et la Fête de la Nature (mai), autour desquels beaucoup de sollicitations convergent.

L'INITIATIVE « 4 POUR 1 000 »

L'initiative « 4 pour 1 000 » vise à favoriser le stockage du carbone dans les sols agricoles en augmentant annuellement de 0,4 %, à l'échelle mondiale, la teneur en matière organique des sols agricoles pour neutraliser l'augmentation annuelle du carbone atmosphérique qui résulte des émissions de gaz à effet de serre responsables du réchauffement climatique.



No jamais laisser le sol à nu et le travailler moins, par exemple en utilisant des méthodes de non-labour



Introduire plus de cultures intermédiaires, plus de cultures intercalaires en ligne et plus de bandes d'herbe



Ajouter des haies à la limite des champs et développer l'agroforesterie



Optimiser la gestion des pâturages grâce à des périodes de pâturage et des rotations adaptées



Restaurer les terres en mauvais état, par exemple les régions arides et semi-arides du monde



Améliorer la gestion de l'eau et des engrais et utiliser des engrais organiques et du compost

Ce taux de croissance de 4‰ par an des stocks de carbone du sol n'est pas une cible normative pour chaque pays, mais une orientation à suivre.

AUGMENTATION DE L'ABSORPTION DE CO₂ PAR LES PLANTES (SOLS CULTIVÉS, PRAIRIES, FORÊTS)

+4‰ STOCKAGE DU CARBONE DANS LES SOLS DU MONDE

Des sols plus fertiles, capables de mieux faire face aux effets du changement climatique = moins de CO₂ dans l'atmosphère

© 2018 - Initiative internationale « 4 pour 1000 » - <https://4p1000.org/>

LE SOUTIEN DE NOS MECENES

La Tournée du Climat et de la Biodiversité a été rendue possible grâce à ses mécènes : le Muséum national d'Histoire naturelle, Axa, Fondation EDF, Fondation SNCF, Fondation Daniel et Nina Carasso, l'Office français de la biodiversité, Domorrow ; puis plus récemment la Fondation Léa Nature via le dispositif 1% pour la planète. Ainsi que ses partenaires : KPMG, SNCF Voyageurs, l'ADEME et Bouygues. Le succès de l'événement a permis qu'il se poursuive sous sa forme actuelle au-delà de l'objectif initial.

Exposition réalisée en partenariat avec le Muséum national d'Histoire naturelle

MUSÉUM
NAT. HIST. NATUREL



Nous avons réalisé des économies sur l'ensemble du projet, notamment d'un point de vue logistique, pour alléger le coût d'une étape et la rendre accessible au plus grand nombre.

La contribution de nouveaux mécènes permet de diminuer le coût d'une étape pour la structure d'accueil à environ 60% du coût réel. En effet, avec un effort financier considérable demandé aux collectivités territoriales, leur dotation a considérablement diminué. Dans un contexte délicat pour les collectivités, ce soutien rend accessible l'exposition à des publics éloignés et à des structures plus modestes.

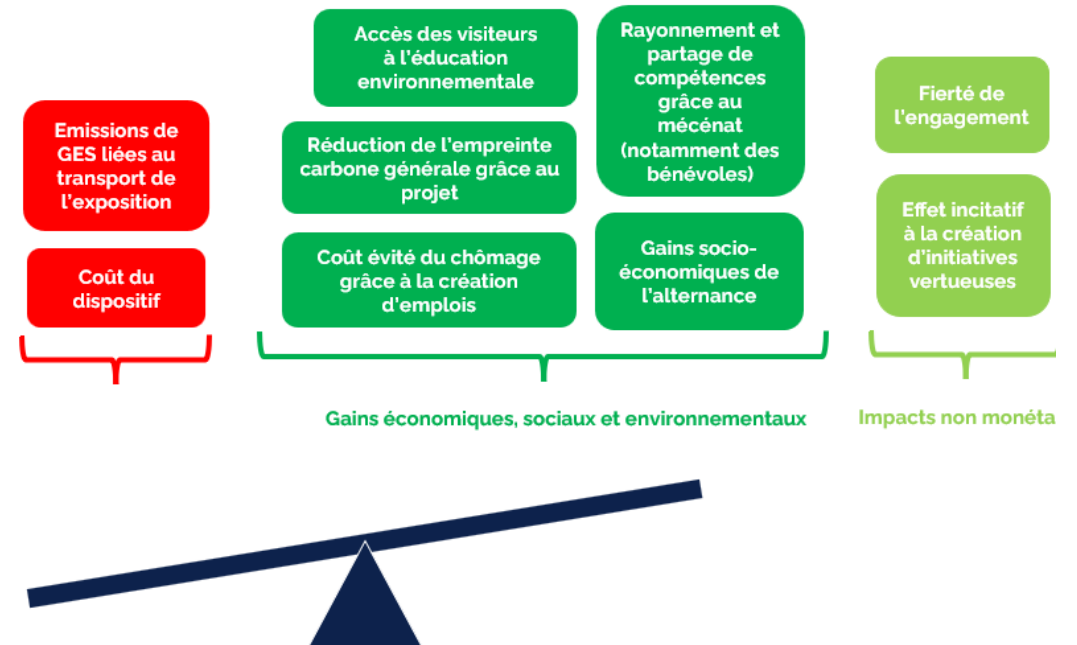
De nouveaux mécènes sont invités à nous rejoindre pour entraîner un effet de levier.

MONTER A BORD, DEVENIR MECENE

SOUTENIR LA SCIENCE	FAIRE EFFET LEVIER	BENEFICIER DE L'IMAGE DU PROJET	UNE OPPORTUNITE POUR LES SALARIES	ACCEDER A L'EXPERTISE
Soutenir la sensibilisation aux enjeux climat et biodiversité.	Rendre l'exposition accessible au plus grand nombre, en allégeant le coût d'une étape.	Valoriser son investissement en apparaissant dans la communication du projet.	Offrir aux salariés des visites groupées de l'exposition dans un format privilégié.	Places offertes pour les Rencontres Thématiques de Météo et Climat.
Dans un contexte de désinformation et de désinvestissement des sciences.	Prioriser certaines zones géographiques	Etre invité aux inaugurations et temps forts avec les élus et partenaires locaux.	Programmer de façon facilitée l'accueil de l'exposition pour former ses équipes.	

Nous avons bénéficié d'un accompagnement par le cabinet Citizing pour calculer notre SROI (via notre mécène Axa). Le SROI permet d'exprimer ces résultats en valeurs monétaires afin de calculer un ratio coût/bénéfice c'est à dire **la capacité à créer de la richesse à partir des sommes reçues.**

« Pour 1€ investi dans la Tournée, est généré l'équivalent d'1,20€ de valeur sociale, économique et environnementale. »



UN PROJET PORTÉ PAR MÉTÉO ET CLIMAT

La Tournée du Climat et de la Biodiversité est portée par l'association Météo et Climat, initialement fondée en 1852 sous le nom de Société Météorologique de France.

Météo et Climat est une association loi 1901, reconnue d'utilité publique. Présidée par le climatologue Jean Jouzel depuis 2009. Elle joue un rôle central dans la diffusion des connaissances sur le climat et les sciences de l'atmosphère, le dialogue entre les différents acteurs et la sensibilisation du public à ces enjeux cruciaux.

L'association est agréée par le ministère de l'Éducation nationale et dans ce cadre, elle organise des activités dans le domaine de l'éducation : des prix scientifiques dont le prix André Prudhomme et prix Perrin de Brichambaut. Météo et Climat propose aussi des colloques, des journées scientifiques des rencontres-débats, des expositions. Ainsi que des publications : la Météorologie, revue de l'atmosphère et du climat et Météo et Climat Info.

Les mécènes peuvent également choisir soutenir l'action globale de l'association de Météo et Climat.

météo
et
climat



TÉMOIGNAGES

« Je suis là parce que je pense que c'est un sujet absolument crucial pour l'avenir de l'humanité et pour les jeunes en particulier.

Visiteur »

« Les visiteurs soulignent le rôle clés des médiateurs pour partager des informations parfois complexes, la clarté de l'exposition et sa forme ludique qui attire l'intérêt de chacun.

Ville accueillante »

« Les supports étaient ludiques puisque les élèves pouvaient observer, tirer, toucher et c'est cette possibilité de manipuler qui a attiré leur attention.

Enseignante »



« Un discours adapté et pas anxiogène.

Visiteur »

« J'ai passé deux superbes journées, votre équipe est top et l'exposition aussi, très factuelle, très épurée. J'ai appris beaucoup de choses.

Bénévole »

« J'ai beaucoup apprécié de faire l'exposition avec un public aussi varié. Je ne pensais pas qu'une seule exposition pouvait être réalisée pour un public aussi différent.

Scientifique »

« Des illustrations très pertinentes qu'on peut palper et qui restent dans la mémoire.

Visiteuse »





www.tourneeclimatbiodiversite.fr
contact@tourneeclimatbiodiversite.fr
[#tourneeclimbio](https://twitter.com/tourneeclimbio)