



CLIMAT : UNE CAISSE PÉDAGOGIQUE POUR APPRENDRE EN MANIPULANT, AU CONTACT DES SCIENTIFIQUES

Face à l'urgence climatique et à l'enjeu d'expliquer ces enjeux aux plus jeunes sans les angoisser, ni les perdre dans des notions parfois abstraites, la Tournée du Climat et de la Biodiversité a lancé un nouvel outil : la caisse pédagogique. Pensée pour regrouper les objets clés de l'exposition, cette solution mobile, concrète et interactive permet d'apprendre en manipulant, au contact direct des scientifiques.

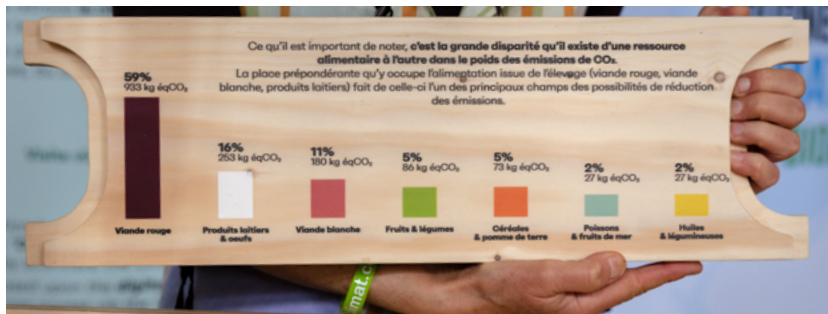
Exposition scientifique itinérante conçue avec des chercheurs, la Tournée du Climat et de la Biodiversité est aujourd'hui reconnue à l'échelle nationale en tant que dispositif de médiation scientifique. Après **35 étapes** organisées dans toute la France et plus de **34 400 visiteurs accueillis**, dont près d'un tiers de scolaires, elle confirme en 2026 sa montée en puissance et sa capacité à aller à la rencontre des publics, au plus près des territoires. Accessible dès le CM1, elle repose sur une approche pédagogique fondée sur l'observation, la manipulation et l'échange direct avec des scientifiques issus de laboratoires, d'universités et d'établissements nationaux.

Dans la continuité de cette démarche, la caisse pédagogique a été conçue avec l'agence d'exposition Carte Blanche pour accompagner le développement de formats plus légers et plus mobiles de l'exposition, tout en conservant l'essence de l'expérience initiale. Elle regroupe les manipulations et objets clés de la visite : un quiz météo et climat, une tranche de tronc d'arbre permettant d'observer les cernes, un globe pour situer les différents climats de la Terre, des panneaux illustrant les climats passés, ainsi que des jeux autour de l'impact carbone des aliments et des moyens de le limiter.

Au cœur du dispositif, la médiation scientifique joue un rôle central. Les animations sont assurées par des chercheurs qui adaptent leur discours au niveau des enfants, favorisent les échanges et accompagnent la compréhension. Cette participation permet de proposer une information fiable, hiérarchisée et accessible, dans un contexte marqué par la progression de l'éco-anxiété et la difficulté à s'orienter dans un flux d'informations parfois contradictoires. Elle contribue à instaurer un climat de confiance et à donner des clés de lecture ainsi que des leviers d'action concrets.

Dans un quotidien marqué par une forte exposition aux écrans, la caisse pédagogique privilégie une approche fondée sur des objets concrets et des manipulations low-tech, invitant les enfants à ralentir, observer et comprendre. Une tablette est intégrée au dispositif, mais elle est uniquement utilisée par le scientifique pour illustrer certaines données, notamment à travers la présentation de courbes animées.





©Marianne Pubill

Testée pour la première fois à l'Académie du Climat, la caisse pédagogique a été immédiatement adoptée par les équipes scientifiques, qui y voient un outil efficace pour renforcer l'interactivité et animer plusieurs groupes en parallèle. Elle est désormais systématiquement proposée avec les formats légers de la Tournée du Climat et de la Biodiversité, permettant de déployer plus largement ce dispositif pédagogique auprès des collectivités, établissements scolaires, associations et lieux engagés dans les transitions écologiques.

Conçue sous la forme d'un meuble monté sur roulettes et organisée en tiroirs thématiques, elle reprend le style des caisses en bois de l'exposition et permet une manipulation simple, un transport facilité et une utilisation simultanée par plusieurs groupes. Chaque tiroir devient un support d'animation autonome, permettant aux enfants de se regrouper autour d'expériences concrètes et interactives.

La vision de Virginie Ragoo, co-gérante de l'agence d'exposition Carte Blanche.

La caisse pédagogique a été conçue dans un second temps afin d'enrichir l'expérience de l'exposition. Elle constitue avant tout un outil complémentaire destiné aux scientifiques, leur permettant de soutenir et d'illustrer leur discours, tout en favorisant une véritable dynamique d'échange avec les groupes, notamment les plus jeunes. Dans la continuité de la conception de l'exposition, l'agence a tenu à proposer une démarche écoresponsable. Cela s'est traduit par une réduction de l'usage du plastique, ainsi que par la valorisation de chutes de bois pour la fabrication des tiroirs et des différents éléments de la caisse. Par ailleurs, l'ensemble des impressions a également été réalisé directement sur le bois, et les objets intégrés ont été sélectionnés dans une logique de réemploi, en étant chinés ou issus de seconde main.



©Marianne Pubill

La Tournée du Climat et de la Biodiversité – Programmation 2026

Premières dates confirmées :

- DU 21 MAI AU 11 JUIN - Nantes (44)
- 23 MAI - Drôme (26)
- 23 MAI - Épinay-sur-Seine (93)
- 9 ET 10 JUIN - Paris (75)
- 16 AU 20 JUIN - Saint-Lô (50)
- DU 25 AU 30 SEPTEMBRE - Le Havre (76)
- DU 2 AU 13 OCTOBRE - Université Paris-Saclay (91)
- 15, 16 ET 17 OCTOBRE - Valenciennes (59)
- DU 3 NOVEMBRE AU 19 DÉCEMBRE - Nice (06)

D'autres étapes viendront compléter cette programmation, illustrant la volonté de la Tournée d'aller à la rencontre des publics sur l'ensemble du territoire.

Plus d'informations : <https://tourneeclimatbiodiversite.fr>

Exposition réalisée en partenariat avec le Muséum national d'Histoire naturelle

MUSÉUM
NAT. HIST.
NATURELLE



CONTACT PRESSE : DZ'CO

Déborah Zeitoun
deborahzeitoun@dz-co.fr
06 25 69 87 59