

# UNE EXPÉRIENCE HUMAINE ET SCIENTIFIQUE



TOURNÉE  
DU CLIMAT  
ET DE LA BIODIVERSITÉ

météo  
et climat



## L'ESSENTIEL SUR LA «TOURNÉE»

La Tournée du Climat et de la Biodiversité est une exposition scientifique itinérante faisant escale sur tout le territoire et portant sur les enjeux du climat et de la biodiversité, intrinsèquement liés.

### Chaque visite est unique !

- **Médiation directe** par des scientifiques (Les «Messagers»)
- **Modulable** selon vos connaissances et votre temps :
  - 5 minutes : une réponse précise à une question
  - 30 minutes : un échange approfondi avec un scientifique
  - 1 heure : une immersion complète pour y voir plus clair

### 3 formats pour s'adapter partout

- **Exposition bois** : la plus développée
- **Exposition légère** : tout terrain, aussi bien à l'intérieur qu'à l'extérieur et traduite en anglais
- **Exposition virtuelle** : accessible sur téléphone ou ordinateur, mais aussi en format «conférence»

### Pour qui ?

- **Scolaires** du CM1 à la Terminale, sur inscription
- **Grand public**, en accès libre
- **Élus, partenaires, professionnels**



## UNE REPONSE A UN BESOIN D'INFORMATIONS FIABLES

Dans un contexte marqué par le dénigrement des connaissances scientifiques, la progression de l'éco-anxiété et la difficulté à s'orienter face à un flux d'informations parfois contradictoires, la Tournée du Climat et de la Biodiversité répond à un réel besoin. **Grâce à une parole scientifique directe, vivante et incarnée, elle permet une information fiable, hiérarchisée et accessible, tout en ouvrant des perspectives concrètes d'action.**

En s'inscrivant dans des événements et des lieux engagés dans les transitions écologiques, elle permet aux visiteurs de rencontrer des acteurs locaux et de découvrir des initiatives existantes sur les territoires. **La connaissance devient ainsi un premier levier d'engagement, prolongé par des solutions de proximité.**



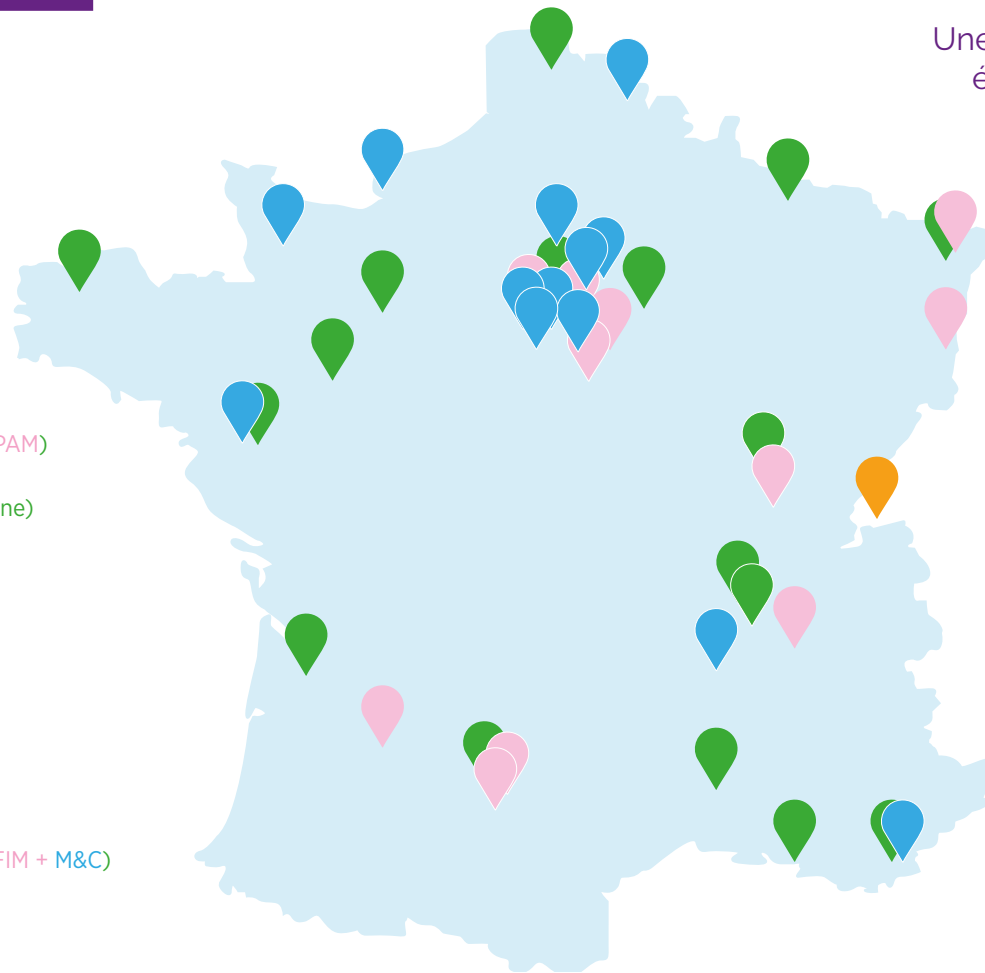
« La Tournée du Climat et de la Biodiversité est une occasion formidable pour **encourager toutes les générations à se mettre en action** autour de solutions concrètes dans leur vie de tous les jours, ainsi que dans le cadre de leur activité professionnelle. »



**Jean Jouzel**, climatologue  
Président de Météo et Climat  
Parrain de la Tournée

## LES VILLES ÉTAPES

Avignon  
 Bagneux  
 Bordeaux  
 Brest  
 Chalon-sur-Saône (Framatome)  
 Colomiers  
 Dijon  
 Epinay sur Seine  
 Evry-Courcouronnes  
 Fontenay-le-fleury  
 Gennevilliers  
 Grenoble (Ville de Grenoble + CPAM)  
 Haguenau  
 Laval (Département de la Mayenne)  
 Le Havre  
 Lille  
 Longwy  
 Lyon  
 Marseille (ARBE)  
 Montéluçon  
 Nanterre  
 Nantes  
 Nérac  
 Nice  
 Paris (OBSAR + IDF Mobilités + FIM + M&C)  
 Rolle  
 Saclay (Université)  
 Saint-Denis  
 Saint Germain de la Grange  
 Saint Lô  
 Saint-Ouen (Ecole de Banlieues Climat)  
 Segré en Anjou Bleu  
 Strasbourg (Eurométropole ; Conseil de l'Europe)  
 Toulouse (Futurs Proches x2 + Météopole)  
 Valenciennes  
 Vienne



Une exposition itinérante, faisant étape dans toute la France.



**34 ÉTAPES**



**33 814 visiteurs**

dont **9 674** scolaires  
**110** scientifique



**10 154 visites virtuelles**



**95 %**

**de visiteurs satisfaits**

Etapes 2023-2024

Etape autre

Etapes 2025

Etapes 2026



## UNE EXPOSITION SCIENTIFIQUE PROGRESSIVE

**Le visiteur franchit les trois espaces** permettant de comprendre les enjeux du changement climatique et de l'érosion de la biodiversité et de découvrir les manières possibles d'agir, afin d'en limiter la portée.

L'exposition se compose donc de trois espaces :

### ESPACE 1

**Les mécanismes du climat et de l'évolution de la biodiversité avec le climat.**

### ESPACE 2

**Le rôle des humains sur les évolutions en cours et à venir, et leurs conséquences dans le monde et en France.**

### ESPACE 3

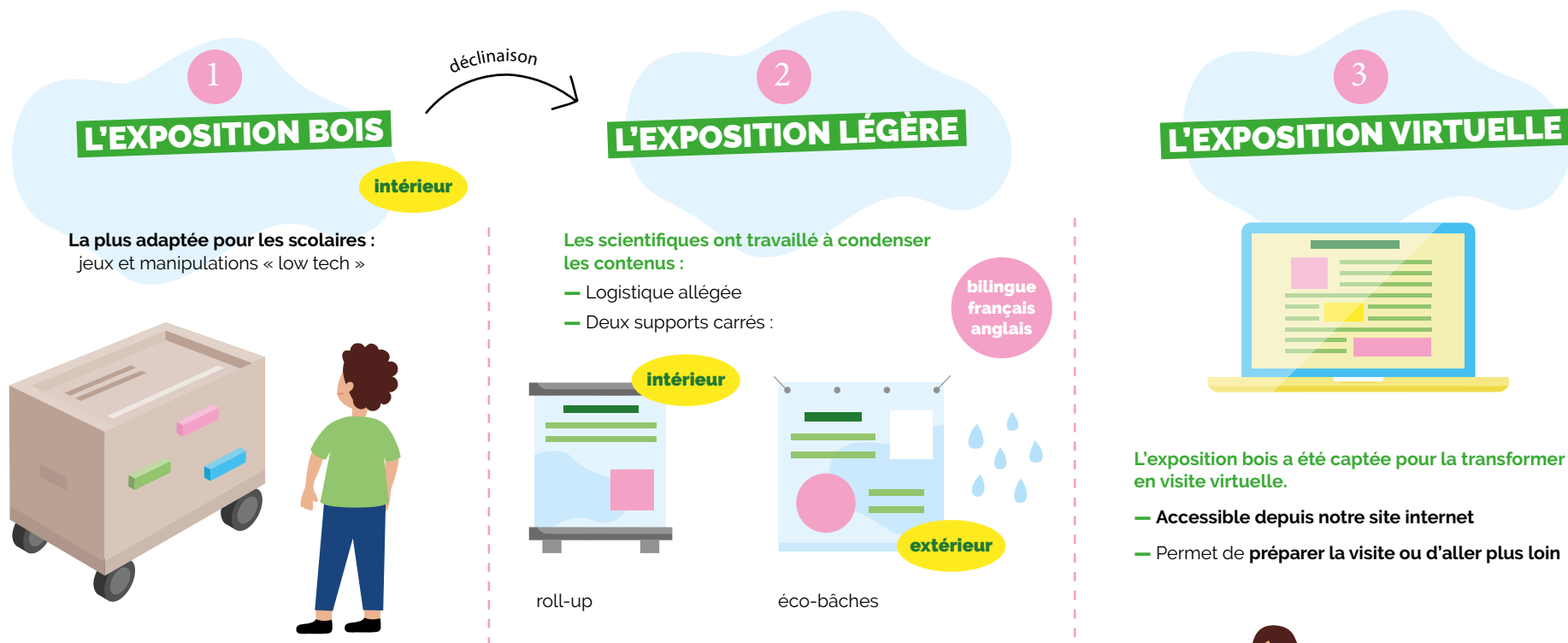
**Les actions possibles pour limiter la portée de ces changements, du collectif à l'individu, de la planète au territoire local.**

## LES SCIENTIFIQUES AU CŒUR DU PROJET

Une équipe pluridisciplinaire de scientifiques est au cœur du projet : ils ont conçu les contenus de l'exposition, en partenariat avec le Muséum nationale d'Histoire naturelle, et guident les visiteurs au sein de l'exposition. **Ils répondent directement aux questions des visiteurs, expliquent simplement les notions utiles et partagent une information rigoureuse.**

**Depuis le début du projet, près de 110 scientifiques, surnommé.e.s «les Messenger.e.s» pour souligner la transmission, se sont impliqué.es.** Cela représente 73 scientifiques expert.es «climat» et 37 expert.es «biodiversité», quasiment à parité (54 femmes et 56 hommes). Il s'agit pour la plupart de chercheurs ou d'ingénieurs de différentes disciplines, rattachés à un établissement ou laboratoire de recherche.

# UN FORMAT POUR CHAQUE USAGE



## COMMUN AUX 3 FORMATS

- **Contenus et médiation** réalisés par des scientifiques
- **En accès libre et gratuit** pour tous les publics





## UNE EXPOSITION EVOLUTIVE

Depuis son lancement, **la Tournée s'est adaptée pour répondre aux besoins des événements et structures d'accueil.** En déclinant les contenus sur différents formats, tout d'abord, et ainsi alléger les contraintes et frais logistiques. Puis chaque format a connu ses améliorations :

- **La caisse pédagogique** est venue compléter l'exposition légère pour renforcer son adaptation aux scolaires. A l'intérieur, se trouvent des objets et jeux phares de l'exposition : elle est aujourd'hui plébiscitée par les structures d'accueil.
- **Des supports pour le format léger (version bâches)** sont en cours de conception pour faciliter leur installation et proposer une expérience améliorée aux visiteurs.
- **L'exposition virtuelle a été agrémentée de capsules vidéo** de nos scientifiques pour introduire chaque espace de l'exposition en mettant l'humain au centre de ce format numérique.
- L'exposition virtuelle dispose aussi d'une **version 3D du jeu de la balance.** Le visiteur virtuel peut donc calculer de façon interactive l'impact carbone de son mode de vie et tester les différentes pistes pour le limiter.
- Enfin, **le format bois a été pensé pour pouvoir être actualisé,** grâce à une confection des panneaux en bois, pouvant être poncés et réimprimés.



## UNE DIVERSITÉ DE PUBLICS

Les scientifiques, engagés dans l'exercice de la médiation, adaptent leurs discours à des publics variés, qu'il s'agisse d'enfants, d'enseignants, de parents, d'acteurs associatifs ou d'élus. **Grâce à plusieurs niveaux de lecture, à la manipulation d'objets, aux panneaux d'exposition et à une exposition virtuelle complémentaire, chacun peut approfondir les contenus** à son rythme, sur place comme en ligne.

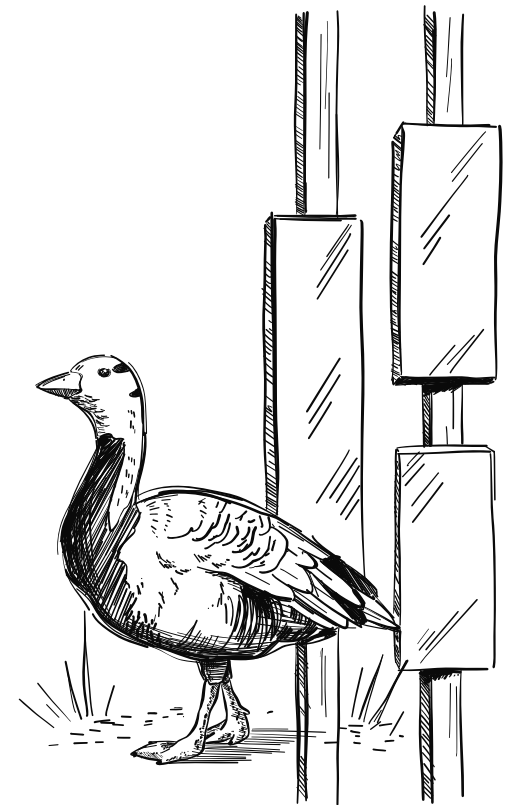


### — Scolaires

Notre exposition scientifique est parrainée par le Ministère de l'Éducation Nationale et de la Jeunesse, en lien direct avec les référents Développement Durable des académies.. Elle est accessible sur inscription pour les classes **du CM1 à la terminale**. Pendant la visite, la classe est divisée en deux groupes de 15 élèves, chacun guidé par un.e scientifique. Celui-ci cherche à rendre l'expérience la plus participative possible et à répondre à l'ensemble des questions des élèves. Il s'adapte au niveau scolaire de chaque classe, d'un groupe à l'autre.

### — Grand public

**L'exposition est aussi visitable en libre accès**, gratuitement et sans inscription pour le grand public. Si le visiteur le souhaite, il peut bénéficier d'une visite guidée, ou visiter l'exposition en autonomie.



## UNE COMMUNICATION IMPACTANTE



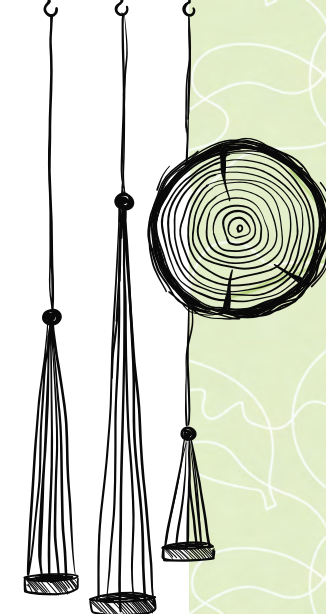
**107 000  
VISITEURS**  
sur le site internet



**2,7 millions  
DE VUES**  
sur nos réseaux  
sociaux



**597 RETOMBEES**  
**presse**  
dont 40 % d'articles  
papier



## DES OUTILS SUR MESURE

Dans une recherche de synergie, nous avons choisi d'inscrire la Tournée dans des événements locaux portant sur nos thématiques.

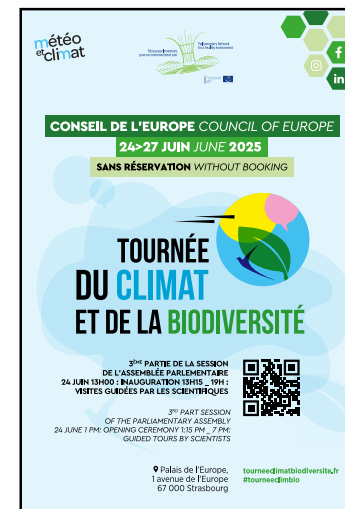
Nous préparons en amont de chaque étape une communication concertée en proposant des outils personnalisés.



**DIJON**



**STRASBOURG**



**CONSEIL DE L'EUROPE**

## VISITER L'EXPOSITION

GRATUIT

1

### VOUS ETES :

- un enseignant
- un agent de collectivité
- un salarié

Venez en groupe, sur inscription !

Contactez-nous :  
contact@tourneeclimatbiodiversite.fr

### VOUS ETES :

- seul
- entre amis
- en famille

Venez librement, sans vous inscrire,  
à l'heure de votre choix !

2

### À L'ACCUEIL

Nos **hôtes.ses** vous **reçoivent** et vous orientent.

Vous pouvez choisir une  
visite en autonomie ou  
guidée.

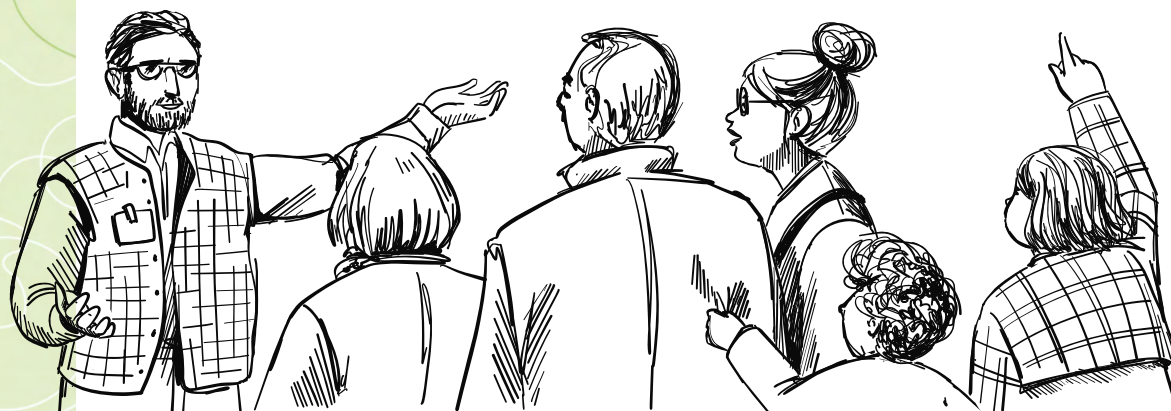
3

### VISITEZ !

**Temps de visite : 1h**

(ou + si vous voulez)

Découvrez, échangez,  
apprenez, posez vos  
questions...



## ACCUEILLIR L'EXPOSITION

**Vous souhaitez accueillir l'exposition de la Tournée du Climat et de la Biodiversité dans votre ville, votre événement ou votre structure ?**

Nous vous proposons de remplir le formulaire sur cette page : <https://tourneeclimatbiodiversite.fr/accueillir/>. Nous cherchons à nous inscrire dans des événements ou lieux portant sur les transitions, afin de mettre en commun notre énergie et de proposer au visiteur une expérience globale !

### Délais à respecter

Début de l'instruction :  
— si public scolaire : 4 mois  
— si pas de public scolaire : 1,5 mois

### PHASE 1 Avant validation



## PHASE 2 Préparation de l'étape

7



Communication  
grand public  
ensemble

6



Coordination  
des scolaires  
ensemble

5



Mobilisation  
des scientifiques  
nous

4



Signature de la convention  
et du devis  
ensemble

90%

## PHASE 3 post-étape

8



Retour d'expérience  
ensemble

100%

Montage

Jour J : exposition  
ouverte au public



Notre activité est marquée par une **certaine saisonnalité**, nous recevons beaucoup plus de sollicitations au printemps que sur le reste de l'année. Nous avons identifié deux temps forts annuels : la Semaine Européenne du Développement Durable (octobre) et la Fête de la Nature (mai), autour desquels beaucoup de sollicitations convergent.



## LE SOUTIEN DE NOS MECENES

**La Tournée du Climat et de la Biodiversité a été rendue possible grâce à ses mécènes** : le Muséum national d'Histoire naturelle, Axa, Fondation EDF, Fondation SNCF, Fondation Daniel et Nina Carasso, l'Office français de la biodiversité, Domorrow ; puis plus récemment la Fondation Léa Nature via le dispositif 1% pour la planète. Ainsi que ses partenaires : KPMG, SNCF Voyageurs, l'ADEME et Bouygues. Le succès de l'événement a permis qu'il se poursuive sous sa forme actuelle au-delà de l'objectif initial.

Exposition réalisée  
en partenariat avec  
le Muséum national  
d'Histoire naturelle

MUSÉUM  
NATIONAL D'HISTOIRE  
NATURELLE



Nous avons réalisé des économies sur l'ensemble du projet, notamment d'un point de vue logistique, pour alléger le coût d'une étape et la rendre accessible au plus grand nombre.

**La contribution de nouveaux mécènes demeure néanmoins nécessaire, puisqu'ils permettent de diminuer le coût d'une étape pour la structure d'accueil d'environ 50%.** En effet, avec un effort financier considérable demandé aux collectivités territoriales, leur dotation a considérablement diminué. Dans ce contexte, il peut être plus difficile d'accueillir des événements. Ce soutien rend donc accessible l'exposition à des publics éloignés et à des structures plus modestes.

**De nouveaux mécènes sont invités à nous rejoindre pour entraîner un effet de levier.**

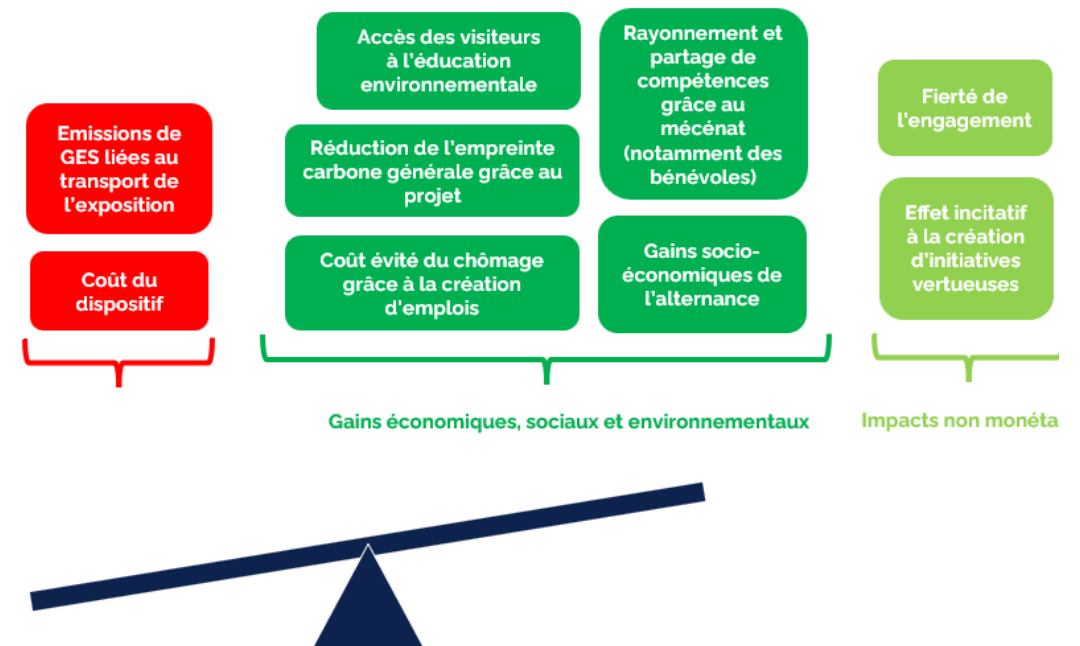
## MONTER A BORD, DEVENIR MECENE

SOUTENIR LA SCIENCE	FAIRE EFFET LEVIER	BENEFICIER DE L'IMAGE DU PROJET	UNE OPPORTUNITE POUR LES SALARIES
Soutenir la sensibilisation aux enjeux climat et biodiversité.	Rendre l'exposition accessible au plus grand nombre, en allégeant le coût d'une étape pour la structure d'accueil.	Valoriser son investissement en apparaissant dans la communication du projet.	Offrir aux salariés des visites groupées de l'exposition dans un format privilégié.
Dans un contexte de désinformation et de désinvestissement des sciences.		Etre invité aux inaugurations et temps forts avec les élus et partenaires locaux.	Programmer de façon facilitée l'accueil de l'exposition pour former ses équipes.

« Pour 1€ investi dans la Tournée, est généré l'équivalent d'1,20€ de valeur sociale, économique et environnementale. »

Nous avons été accompagnés par le cabinet citizing - mobilisé par Axa - pour calculer notre Social return on investment (SROI).

Ce cadre d'analyse permet de mesurer et de rendre compte d'une conception élargie de la valeur, non limitée à une dimension financière, en y incluant les coûts et les bénéfices à la fois sociaux, environnementaux et économiques produits. Le SROI propose d'exprimer ces résultats en valeurs monétaires afin de calculer un ratio coût/bénéfice c'est à dire **la capacité à créer de la richesse à partir des sommes reçues.**



## UN PROJET PORTÉ PAR MÉTÉO ET CLIMAT

**La Tournée du Climat et de la Biodiversité est portée par l'association Météo et Climat, initialement fondée en 1852 sous le nom de Société Météorologique de France.**

Météo et Climat est une association loi 1901, reconnue d'utilité publique. Présidée par le climatologue Jean Jouzel depuis 2009. Elle joue un rôle central dans la diffusion des connaissances sur le climat et les sciences de l'atmosphère, le dialogue entre les différents acteurs et la sensibilisation du public à ces enjeux cruciaux.

L'association est agréée par le ministère de l'Éducation nationale et dans ce cadre, elle organise des activités dans le domaine de l'éducation : des prix scientifiques dont le prix André Prudhomme et prix Perrin de Brichambaut. Météo et Climat propose aussi des colloques, des journées scientifiques des rencontres-débats, des expositions. Ainsi que des publications : la Météorologie, revue de l'atmosphère et du climat et Météo et Climat Info.

**Les mécènes peuvent également choisir soutenir l'action globale de l'association de Météo et Climat.**

météo  
et  
climat



## TÉMOIGNAGES

« Je suis là parce que je pense que c'est un sujet absolument crucial pour l'avenir de l'humanité et pour les jeunes en particulier.

Visiteur »

« Les visiteurs soulignent le rôle clés des médiateurs pour partager des informations parfois complexes, la clarté de l'exposition et sa forme ludique qui attire l'intérêt de chacun.

Ville accueillante »

« Les supports étaient ludiques puisque les élèves pouvaient observer, tirer, toucher et c'est cette possibilité de manipuler qui a attiré leur attention.

Enseignante »



« Un discours adapté et pas anxiogène.

Visiteur »

« J'ai passé deux superbes journées, votre équipe est top et l'exposition aussi, très factuelle, très épurée. J'ai appris beaucoup de choses.

Bénévole »

« J'ai beaucoup apprécié de faire l'exposition avec un public aussi varié. Je ne pensais pas qu'une seule exposition pouvait être réalisée pour un public aussi différent.

Scientifique »

« Des illustrations très pertinentes qu'on peut palper et qui restent dans la mémoire.

Visiteuse »





[www.tourneeclimatbiodiversite.fr](http://www.tourneeclimatbiodiversite.fr)  
[contact@tourneeclimatbiodiversite.fr](mailto:contact@tourneeclimatbiodiversite.fr)  
[#tourneeclimbio](https://twitter.com/tourneeclimbio)