



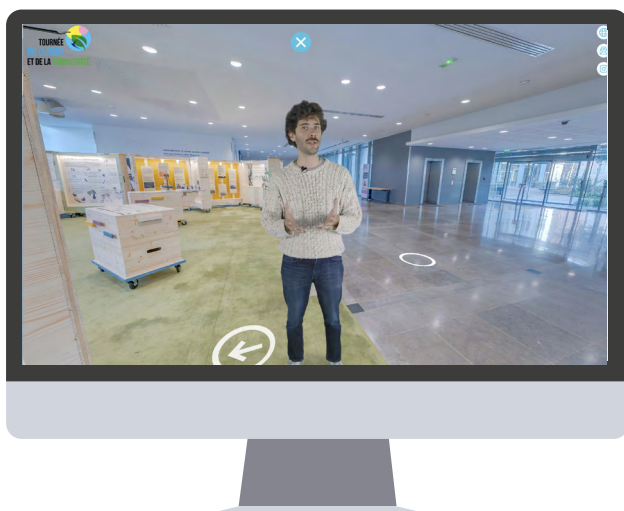
# TOURNÉE DU CLIMAT ET DE LA BIODIVERSITÉ : UNE EXPOSITION VIRTUELLE, DES SCIENTIFIQUES BIEN RÉELS

Hier mardi 5 novembre, Jean Jouzel introduisait une visite virtuelle de la Tournée du Climat et de la Biodiversité. Depuis le mois de septembre, la Tournée propose une exposition virtuelle, son nouveau format permettant d'« expérimenter l'exposition depuis chez soi ». Quelques semaines d'expérimentation par son public ont permis d'améliorer l'expérience des visiteurs, grâce à davantage d'interactivité. La Tournée du Climat et de la Biodiversité, c'est aujourd'hui plusieurs formats d'exposition, proposant une expérience humaine et scientifique.

## EXPERIMENTER L'EXPOSITION DEPUIS CHEZ SOI

L'exposition bois a été entièrement captée par une agence spécialisée, afin de la transformer en visite virtuelle. Chacun peut désormais bénéficier depuis chez soi de la qualité des contenus scientifiques proposés par la Tournée. C'est une occasion d'approfondir ses connaissances en prenant le temps de naviguer, déployer les modules, lire les textes ou les écouter en version vocale.

Des enregistrements vidéo ponctuent l'exposition virtuelle, se rapprochant de cette rencontre si singulière entre le visiteur et le scientifique. Derrière l'écran, les scientifiques ayant conçu ces contenus sont bien réels, ils ont joué le jeu de l'enregistrement de capsules vidéo en studio, à la mi-octobre. Nous souhaitons nous inscrire dans un processus d'amélioration continue pour une expérience se rapprochant au maximum du réel. Ainsi, l'exposition virtuelle sera bientôt complétée d'une version numérique du jeu de la balance pour identifier comment réduire son empreinte carbone. Chaque visiteur pourra aussi également bientôt apporter sa propre contribution à l'arbre des solutions (numérique).



L'exposition virtuelle est un outil intéressant pour toucher un public plus nombreux, qui n'aurait pas pu avoir accès à l'exposition « version bois ». Pour Isabelle Bluche, Directrice de la Tournée du Climat et de la Biodiversité : « On savait qu'on ne pourrait pas aller partout et que beaucoup de personnes voudraient avoir accès à nos contenus. Nous avons en tête dès le début de développer cette version virtuelle. » Ce format permet aussi aux professeurs de préparer au mieux une future visite par leur classe ou d'approfondir ensuite certaines notions.

Comme cela a déjà été expérimenté, ce format peut également servir de support à une intervention hybride mixant virtuel et présence d'un scientifique.

## PLUSIEURS FORMATS, UNE EXPERIENCE HUMAINE ET SCIENTIFIQUE

### Exposition bois

L'exposition historique en bois continue bien sûr à circuler sur l'ensemble du territoire. Constituée de panneaux en bois se repliant en caisses montées sur roulettes, ces modules se déploient et s'étirent pour dévoiler les éléments de l'exposition. Plus imposante, elle nécessite un grand espace pour être installée. Tout au long de son parcours des jeux et manipulations « low tech » permettent de mieux expérimenter et saisir les concepts. C'est donc la version la mieux adaptée à une médiation auprès d'un public scolaire.

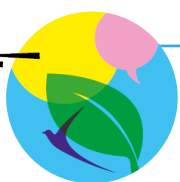
### Exposition légère

Issue de la « version bois », l'exposition légère, elle, est plus mobile et facile à transporter pour s'adapter à différents lieux d'accueil. Les scientifiques ont travaillé à condenser les contenus initiaux pour la créer. Elle se présente sous forme d'une série de douze visuels carrés, à disposer en linéaire ou en cubes. Différents niveaux de lecture sont proposés : ceux qui le souhaitent pourront aller plus loin grâce aux QR codes renvoyant vers l'exposition virtuelle inscrits tout du long.

La version légère a été dévoilée pour la première fois dans le cadre des Jeux Olympiques et Paralympiques 2024 avec Plaine Commune. Cette première inscription dans un événement international nous a amenés à traduire entièrement ses contenus en Anglais. Cette initiative répond à la volonté de la Tournée du Climat et de la Biodiversité d'aller à la rencontre du public dans les lieux qu'il fréquente, au-delà des espaces habituels d'exposition.

Nous avons adapté ce format léger sur deux types de supports : les éco-bâches (intérieur et extérieur) et les roll-up (intérieur). Comme l'ensemble de nos projets, ces supports ont été éco-conçus.

Notre cœur d'activité reste la médiation scientifique directe : nous souhaitons donc proposer à chaque événement autour de notre exposition un ou plusieurs temps de médiation scientifique avec nos Messagers.



### POURSUITE DE LA TOURNEE EN 2025

**20 500 personnes ont déjà visité l'exposition dans 15 villes différentes. L'itinéraire de la Tournée du Climat et de la Biodiversité pour le premier semestre 2025 est en cours de finalisation et sera communiqué prochainement. Nous continuons à nous inscrire dans des événements existants portant sur la transition écologique. Les villes, événements ou structures souhaitant nous accueillir peuvent nous contacter à cette adresse : [contact@tourneclimatbiodiversite.fr](mailto:contact@tourneclimatbiodiversite.fr)**

### UN PROJET PORTÉ PAR L'ASSOCIATION MÉTÉO ET CLIMAT

La Tournée du Climat et de la Biodiversité est portée par l'association Météo et Climat, fondée en 1852 et reconnue d'utilité publique. Elle est présidée par le climatologue Jean Jouzel et rassemble une communauté souhaitant diffuser les connaissances autour des sciences de l'atmosphère et du climat. La sensibilisation au changement climatique figure aujourd'hui parmi ses priorités. L'association propose des colloques, des journées scientifiques, des rencontres-débats et des expositions.